

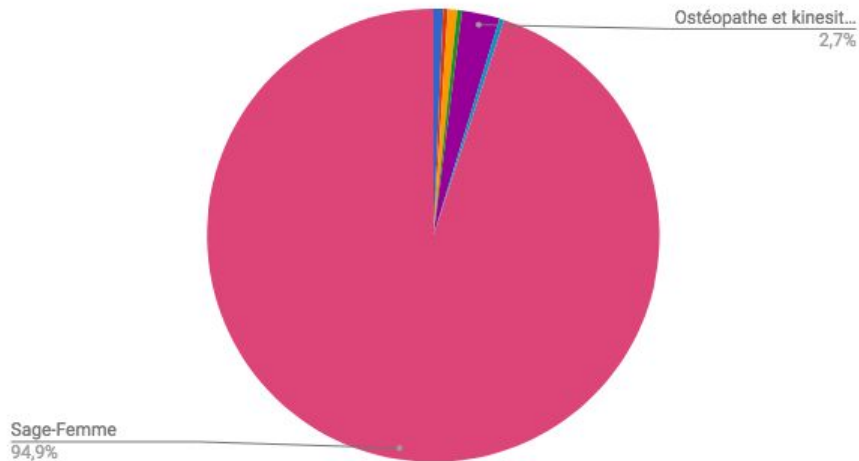


Recours ANDPC

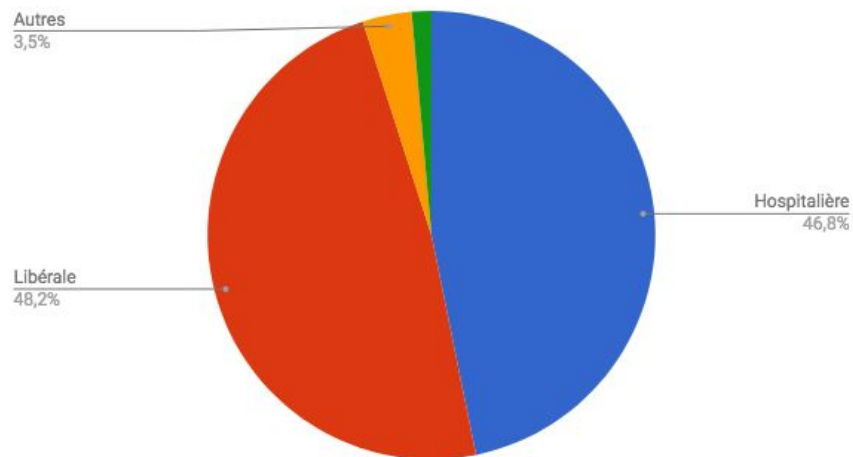
Résultat du questionnaire

94,5% des répondants sont Sage-Femme

Profession des répondant.e.s



Mode d'exercice



Orientation Nr 6

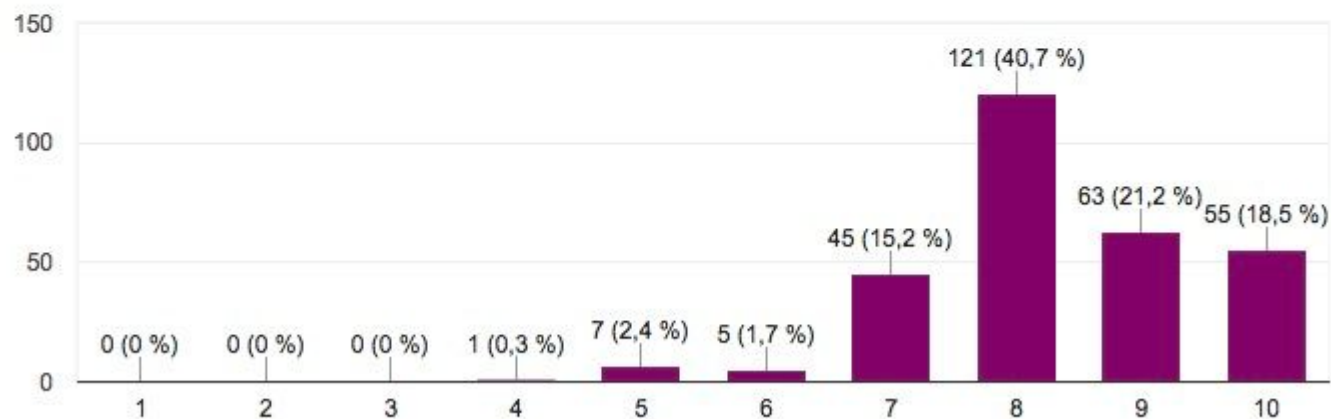
Douleurs de la grossesse et de la parturition : prise en charge pharmacologique et non pharmacologique.

1

Durant la grossesse : Comment évaluez-vous l'apport concret de la méthode N'féraïdo® dans votre pratique pour répondre à une symptomatologie douloureuse de l'utérus sans pharmacologie ? (utérus moulé, irritable ou contractile, pesanteur pelvienne,...)



297 réponses

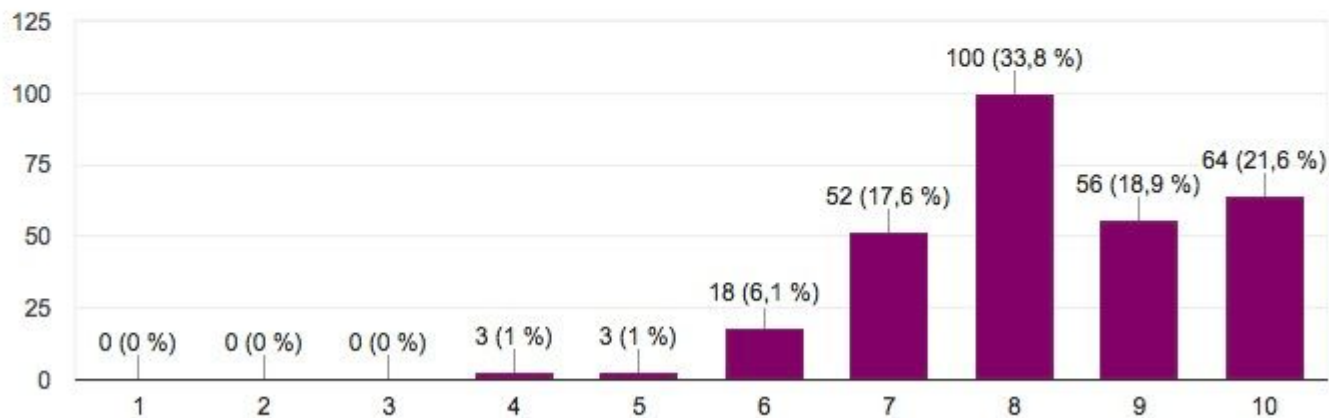


2

Durant la grossesse : Comment évaluez-vous l'apport concret de la méthode N'féraïdo® dans votre pratique pour répondre à une symptomatologie douloureuse du bassin sans pharmacologie ?
(syndromes ligamentaires, lombalgie, sciatalgie, ...)



296 réponses

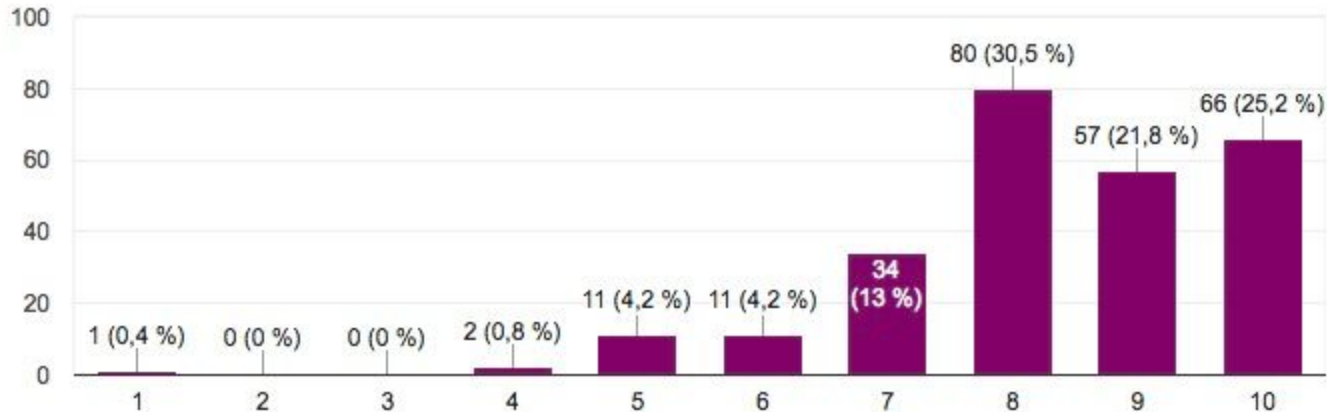


3

Durant l'accouchement : Comment évaluez-vous l'apport concret de la méthode N'féraïdo® dans votre pratique pour favoriser l'ouverture du bassin afin d'optimiser la progression du bébé, sans pharmacologie ?



262 réponses

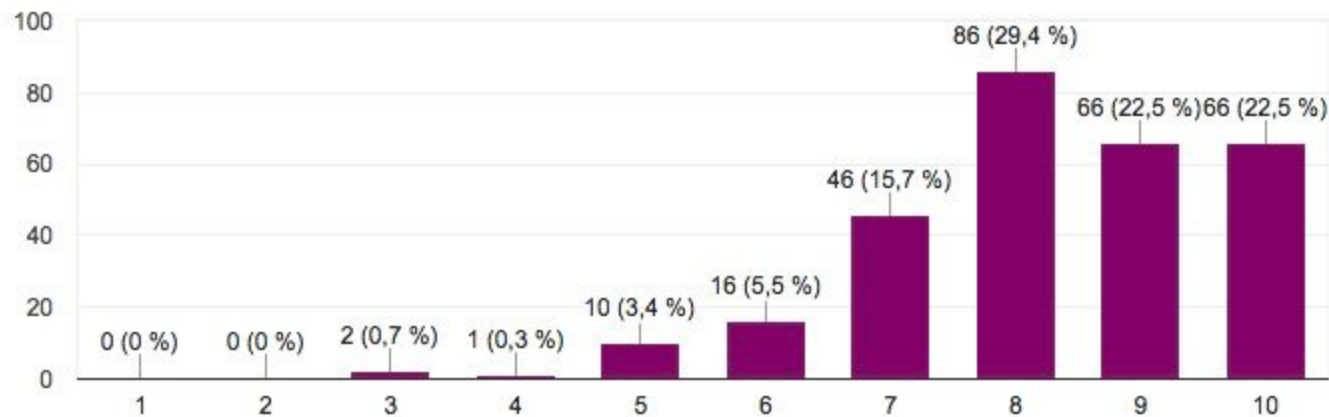


4

Après l'accouchement (suite de couches) : Comment évaluez-vous l'apport concret de la méthode N'féraïdo® dans votre pratique pour répondre à une symptomatologie douloureuse sans pharmacologie (pubalgie, lombalgie, douleur du coccyx,...) ?



293 réponses

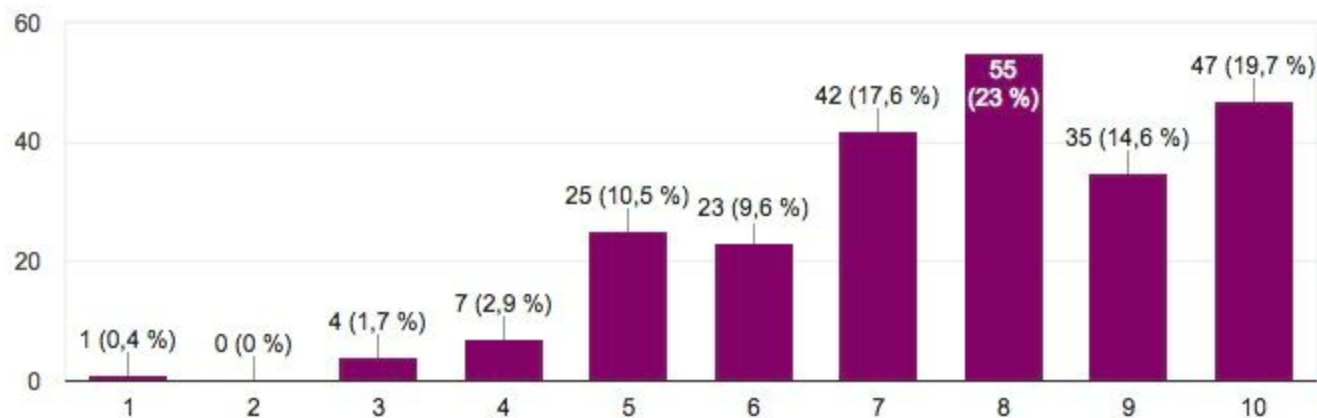


5

Comment évaluez-vous l'apport concret de la méthode N'féraïdo® dans votre pratique pour favoriser la dilatation du col de l'utérus ?



239 réponses



Orientation Nr 7

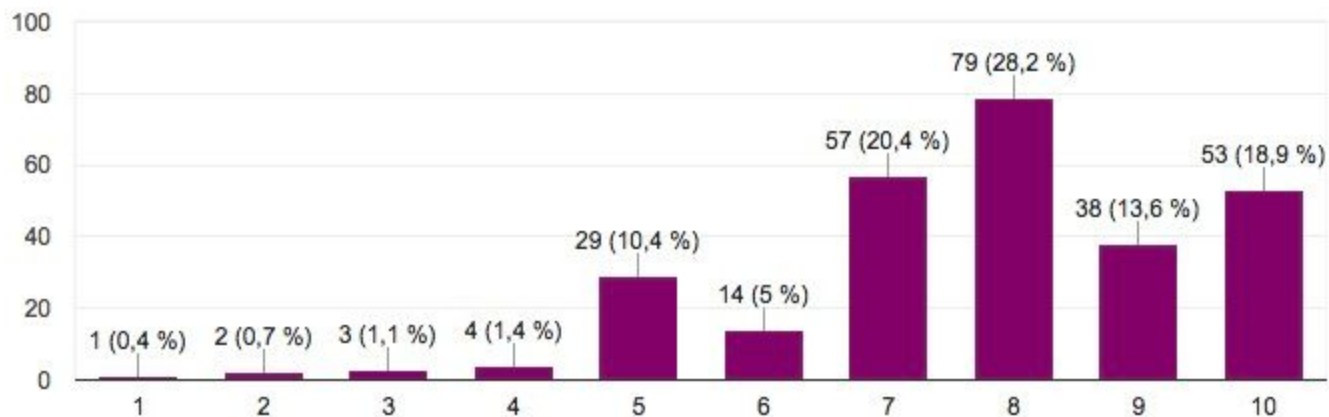
Education et rééducation dans le cadre de la prise en charge des troubles pelvipérinéaux de la femme durant la grossesse.

6

Comment évaluez-vous est l'apport concret de la méthode N'féraïdo® dans votre pratique pour traiter les congestions et douleurs pelviennes après l'accouchement (cicatrice, œdème, hématome, hémorroïdes,...) ?



280 réponses

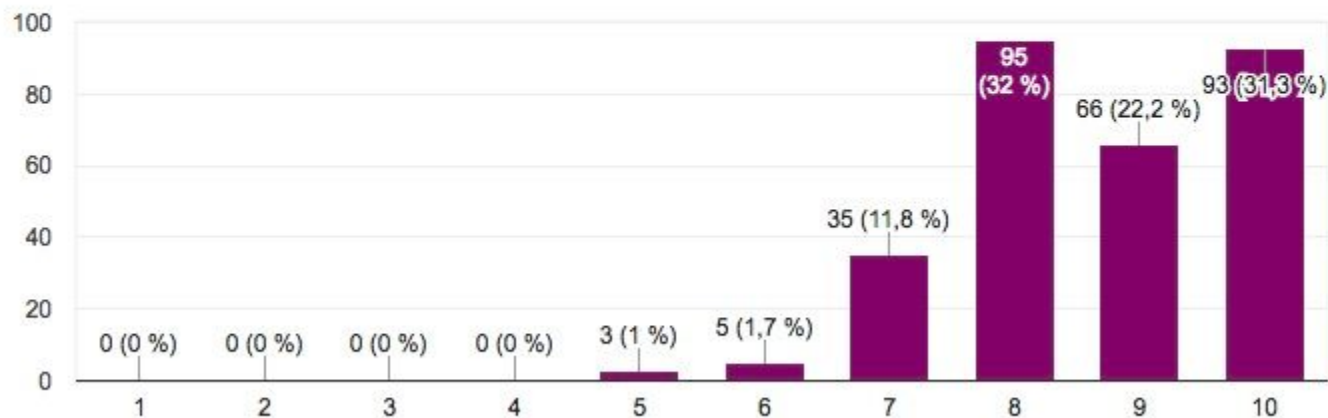


7

Dans quelle mesure pensez-vous que la méthode N'féraïdo® permet d'améliorer le vécu de la patiente durant sa grossesse ?



297 réponses



Orientation Nr 8

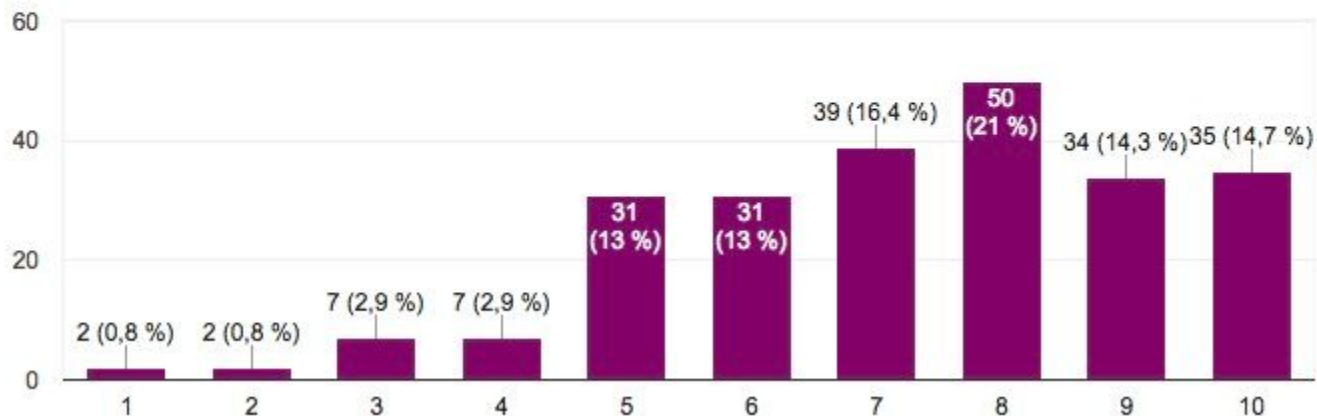
Accompagnement de l'allaitement maternel.

8

Comment évaluez-vous l'apport concret de la méthode N'féraïdo® dans votre pratique pour répondre à une symptomatologie douloureuse (douleur du mamelon, engorgement, mastite/lymphangite) ?



238 réponses

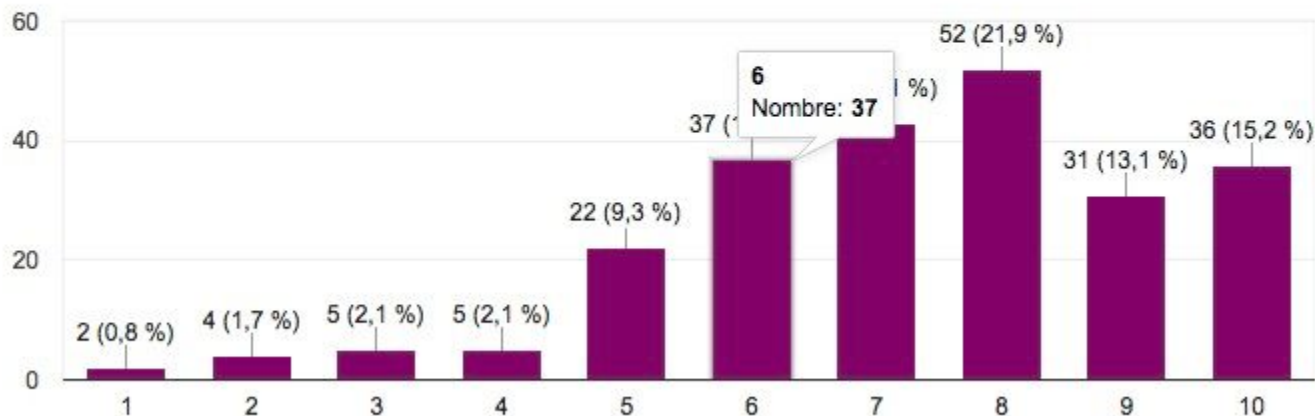


9

Comment évaluez-vous l'apport concret de la méthode N'féraïdo® dans votre pratique pour prévenir les dorsalgies dues à l'allaitement ?



237 réponses

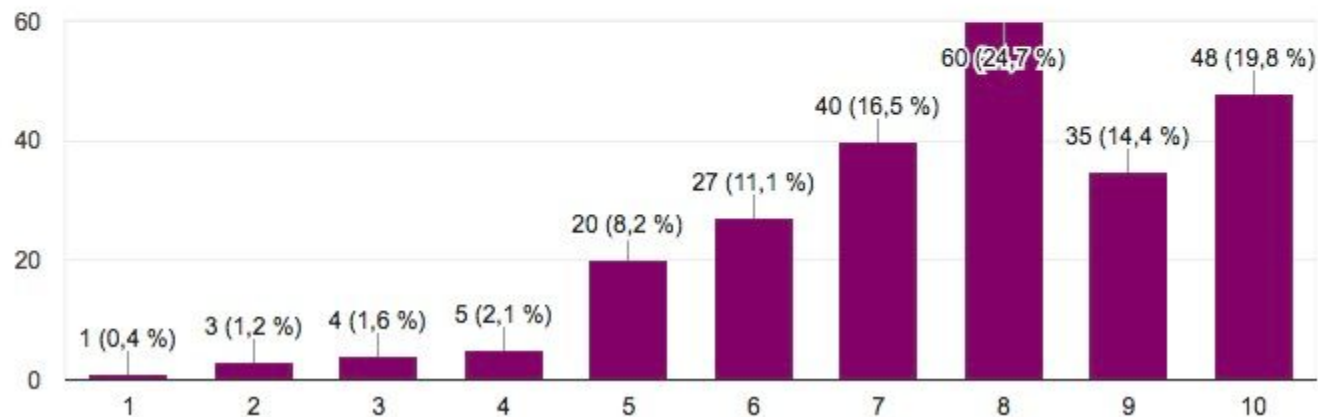


10

Dans quelle mesure pensez-vous que la méthode N'féraïdo® apporte des réponses concrètes aux problèmes liés à l'allaitement maternel et favorise la relation mère-enfant ?



243 réponses





98%

Des personnes interrogées pensent qu'il serait opportun d'inclure le savoir-faire de la méthode N'féraïdo® dans le cursus de base de la profession de Sage-femme

Question sur la pertinence de la formation

Pensez-vous qu'il serait opportun d'inclure le savoir-faire de la méthode N'féraïdo® dans le cursus de base de la profession de Sage-femme ?



293 réponses

